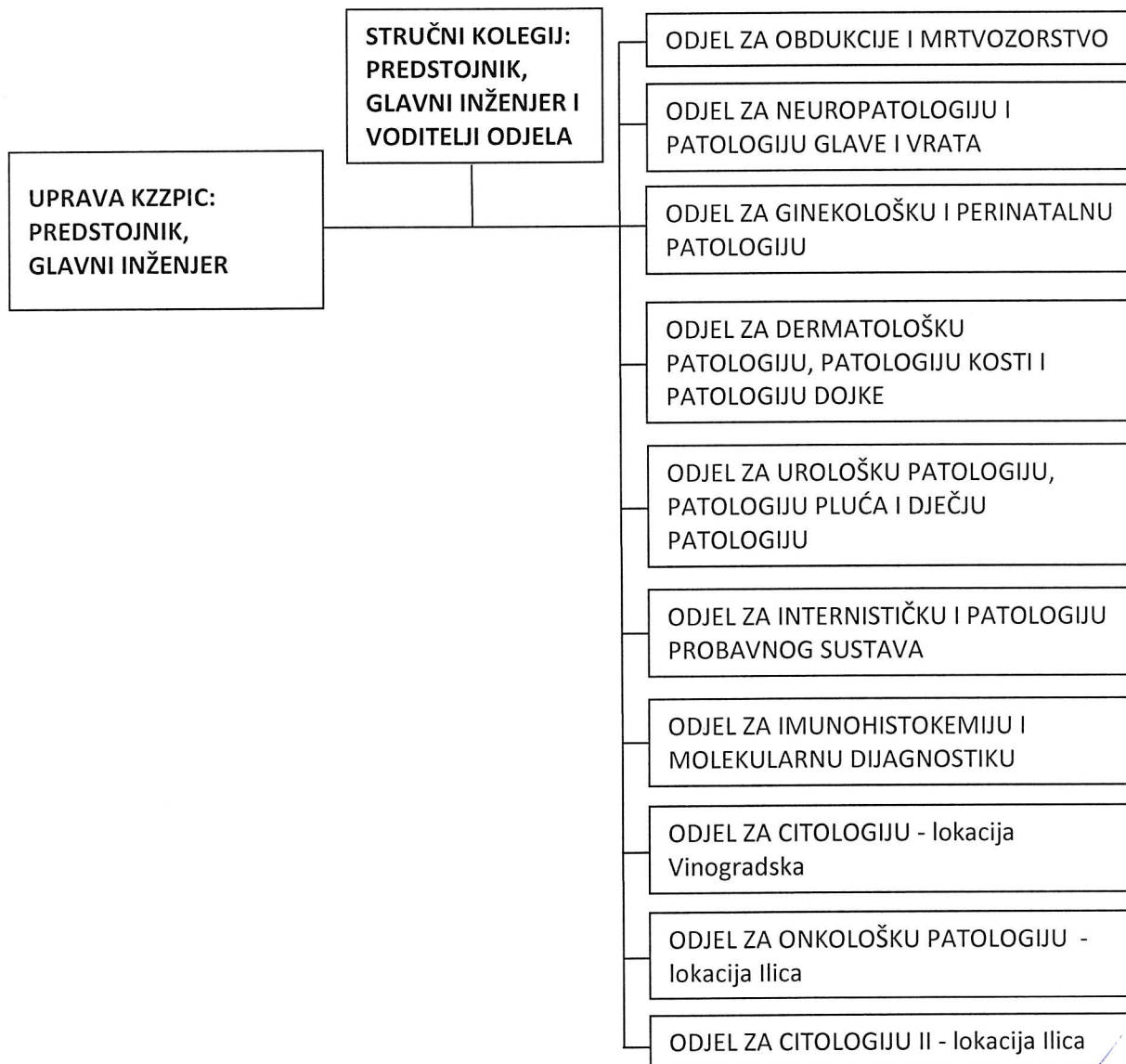
	ORGANIZACIJSKA SHEMA	
KBC Sestre milosrdnice KZZPIC „Ljudevit Jurak“		1/1

Klinički zavod za patologiju i citologiju „Ljudevit Jurak“¹ (u daljnjem tekstu KZZPIC) stručna je, znanstvena i nastavna ustrojstvena jedinica u sustavu Kliničkog bolničkog centra Sestre milosrdnice koji posluje na 2 lokacija: Vinogradska cesta 29 i Ilica 197.

Slika broj 1. Organizacijska shema Kliničkog zavoda za patologiju i citologiju „Ljudevit Jurak“



Zagreb, 2. listopada 2025. prof. dr. sc. Božo Krušlin
 Predstojnik Kliničkog zavoda



¹ <https://www.kbcsm.hr/zavodi/klinicki-zavod-za-patologiju-ljudevit-jurak/>